

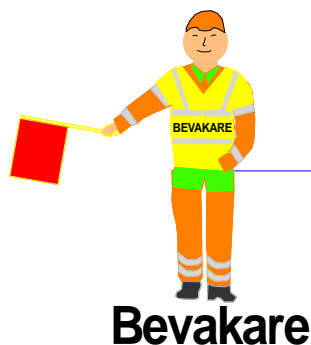


SÄRSKILD BANVALL Hindrande arbete

Gäller ej signalsäkrad sträcka och punktsignalsträcka.
Avståndet större än 200m mellan hållplats och arbetsplats



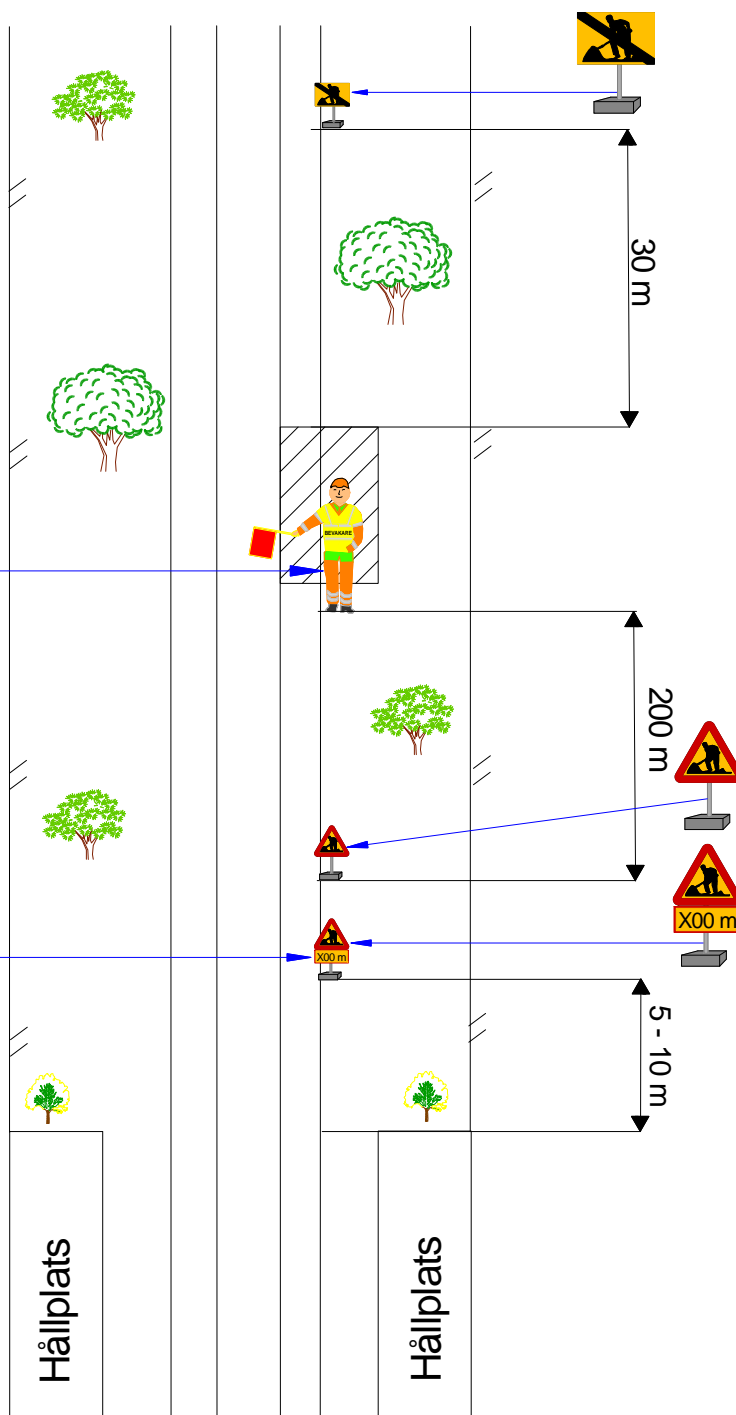
Arbetsområde



Avståndet till arbetsplatsen anges i 100-tal meter

Järnhjul erfordras.

- Om båda spårriktningarna berörs av arbetet eller används som utrymningsplats skall skyddssignalering/skyddsåtgärder utföras i **båda** riktningarna.



Hållplatsens funktion får ej hindras